



GENERALNÍ PROJEKTANT:

SDRUŽENÍ HEADHAND + VRV
 Architekti Headhand s.r.o.
 U Obecního dvora 7
 110 00 Praha 1
 architekti



Vodohospodářský rozvoj a výstavba a.s.
 Nábřeží 4/90
 150 56 Praha 5

AKCE:

**VODNÍ DÍLO LES KRÁLOVSTVÍ,
 OBNOVA NÁRODNÍ KULTURNÍ PAMÁTKY**

DATUM:

03/2017

STUPEŇ DOKUMENTACE:

Prováděcí projekt

INVESTOR:



Povodí Labe, státní podnik
 Víta Nejedlého 951
 500 03 Hradec Králové



GENERALNÍ PROJEKTANT:

SDRUŽENÍ HEADHAND + VRV
 Architekti Headhand s.r.o.
 U Obecního dvora 7
 110 00 Praha 1
 architekti



Vodohospodářský rozvoj a výstavba a.s.
 Nábřeží 4/90
 150 56 Praha 5

AKCE:

**VODNÍ DÍLO LES KRÁLOVSTVÍ,
 OBNOVA NÁRODNÍ KULTURNÍ PAMÁTKY**

DATUM:

03/2017

STUPEŇ DOKUMENTACE:

Prováděcí projekt

INVESTOR:



Povodí Labe, státní podnik
 Víta Nejedlého 951
 500 03 Hradec Králové

Budova pro dozorce.~

Hlavní pohled ~



GENERÁLNÍ PROJEKTANT:

Architekti Headhand s.r.o.
U Obecního dvora 7, 110 00 Praha 1
tel: +420 222 310 403
e-mail: architekti@headhand.cz

HEADHAND
architekti

AKCE:

VODNÍ DÍLO LES KRÁLOVSTVÍ, OBNOVA NKP

STAVEBNÍ OBJEKT:

O1 - DŮM HRÁZNÉHO

STUPEŇ DOKUMENTACE:

Prováděcí projekt

ČÁST DOKUMENTACE:

D - dokumentace stavebních objektů

DATUM:

03/2017

ČÍSLO VÝKRESU:

01

INVESTOR:

Povodí Labe, státní podnik, Víta Nejedlého 951, 500 03 Hradec Králové

Budova pro dozorce.~

Hlavní pohled ~



GENERÁLNÍ PROJEKTANT:

Architekti Headhand s.r.o.
U Obecního dvora 7, 110 00 Praha 1
tel: +420 222 310 403
e-mail: architekti@headhand.cz

HEADHAND
architekti

AKCE:

VODNÍ DÍLO LES KRÁLOVSTVÍ, OBNOVA NKP

STAVEBNÍ OBJEKT:

O1 - DŮM HRÁZNÉHO

STUPEŇ DOKUMENTACE:

Prováděcí projekt

ČÁST DOKUMENTACE:

D - dokumentace stavebních objektů

DATUM:

03/2017

ČÍSLO VÝKRESU:

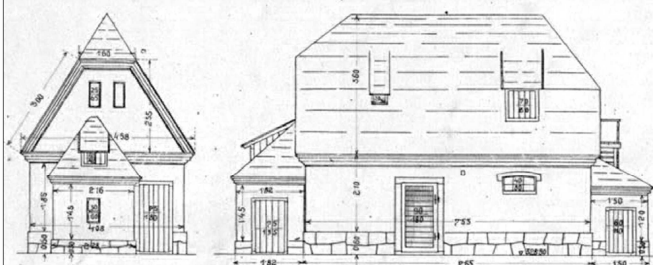
01

INVESTOR:

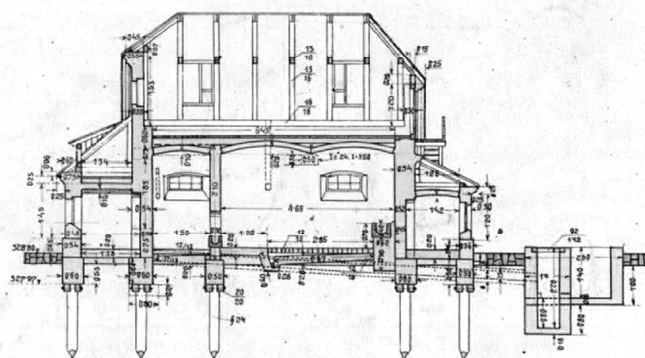
Povodí Labe, státní podnik, Víta Nejedlého 951, 500 03 Hradec Králové

Střít jižní ~

Pohled přední ~



Řez podélný ~



GENERÁLNÍ PROJEKTANT:

Architekti Headhand s.r.o.
U Obecního dvora 7, 110 00 Praha 1
tel: +420 222 310 403
e-mail: architekti@headhand.cz

HEADHAND
architekti

AKCE:

VODNÍ DÍLO LES KRÁLOVSTVÍ, OBNOVA NKP

STAVEBNÍ OBJEKT:

O2 - HOSPODÁŘSKÝ OBJEKT

STUPEŇ DOKUMENTACE:

Prováděcí projekt

ČÁST DOKUMENTACE:

D - dokumentace stavebních objektů

DATUM:

03/2017

ČÍSLO VÝKRESU:

O2

INVESTOR:

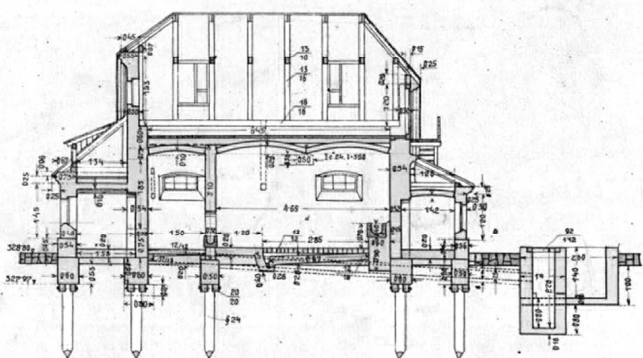
Povodí Labe, státní podnik, Víta Nejedlého 951, 500 03 Hradec Králové

Střít jižní ~

Pohled přední ~



Řez podélný ~



GENERÁLNÍ PROJEKTANT:

Architekti Headhand s.r.o.
U Obecního dvora 7, 110 00 Praha 1
tel: +420 222 310 403
e-mail: architekti@headhand.cz

HEADHAND
architekti

AKCE:

VODNÍ DÍLO LES KRÁLOVSTVÍ, OBNOVA NKP

STAVEBNÍ OBJEKT:

O2 - HOSPODÁŘSKÝ OBJEKT

STUPEŇ DOKUMENTACE:

Prováděcí projekt

ČÁST DOKUMENTACE:

D - dokumentace stavebních objektů

DATUM:

03/2017

ČÍSLO VÝKRESU:

O2

INVESTOR:

Povodí Labe, státní podnik, Víta Nejedlého 951, 500 03 Hradec Králové

GENERÁLNÍ PROJEKTANT:

Architekti Headhand s.r.o.
U Obecního dvora 7, 110 00 Praha 1
tel: +420 222 310 403
e-mail: architekti@headhand.cz

**AKCE:**

VODNÍ DÍLO LES KRÁLOVSTVÍ, OBNOVA NKP

STAVEBNÍ OBJEKT:

03 - PROVOZNÍ OBJEKT

STUPEŇ DOKUMENTACE:

Prováděcí projekt

ČÁST DOKUMENTACE:

D - dokumentace stavebních objektů

DATUM:

03/2017

ČÍSLO VÝKRESU:

03

INVESTOR:

Povodí Labe, státní podnik, Víta Nejedlého 951, 500 03 Hradec Králové

GENERÁLNÍ PROJEKTANT:

Architekti Headhand s.r.o.
U Obecního dvora 7, 110 00 Praha 1
tel: +420 222 310 403
e-mail: architekti@headhand.cz

**AKCE:**

VODNÍ DÍLO LES KRÁLOVSTVÍ, OBNOVA NKP

STAVEBNÍ OBJEKT:

03 - PROVOZNÍ OBJEKT

STUPEŇ DOKUMENTACE:

Prováděcí projekt

ČÁST DOKUMENTACE:

D - dokumentace stavebních objektů

DATUM:

03/2017

ČÍSLO VÝKRESU:

03

INVESTOR:

Povodí Labe, státní podnik, Víta Nejedlého 951, 500 03 Hradec Králové

GENERÁLNÍ PROJEKTANT:

Architekti Headhand s.r.o.
U Obecního dvora 7, 110 00 Praha 1
tel: +420 222 310 403
e-mail: architekti@headhand.cz

**AKCE:**

VODNÍ DÍLO LES KRÁLOVSTVÍ, OBNOVA NKP

STAVEBNÍ OBJEKT:

04 - PŘÍSTŘEŠEK NA DŘEVO

STUPEŇ DOKUMENTACE:

Prováděcí projekt

ČÁST DOKUMENTACE:

D - dokumentace stavebních objektů

DATUM:

03/2017

ČÍSLO VÝKRESU:

04

INVESTOR:

Povodí Labe, státní podnik, Víta Nejedlého 951, 500 03 Hradec Králové

GENERÁLNÍ PROJEKTANT:

Architekti Headhand s.r.o.
U Obecního dvora 7, 110 00 Praha 1
tel: +420 222 310 403
e-mail: architekti@headhand.cz

**AKCE:**

VODNÍ DÍLO LES KRÁLOVSTVÍ, OBNOVA NKP

STAVEBNÍ OBJEKT:

04 - PŘÍSTŘEŠEK NA DŘEVO

STUPEŇ DOKUMENTACE:

Prováděcí projekt

ČÁST DOKUMENTACE:

D - dokumentace stavebních objektů

DATUM:

03/2017

ČÍSLO VÝKRESU:

04

INVESTOR:

Povodí Labe, státní podnik, Víta Nejedlého 951, 500 03 Hradec Králové



GENERÁLNÍ PROJEKTANT:

Architekti Headhand s.r.o.
U Obecního dvora 7, 110 00 Praha 1
tel: +420 222 310 403
e-mail: architekti@headhand.cz

HEADHAND
architekti

AKCE:

VODNÍ DÍLO LES KRÁLOVSTVÍ, OBNOVA NKP

STAVEBNÍ OBJEKT:

O5 - OPLOCENÍ A VEGETAČNÍ ÚPRAVY

STUPEŇ DOKUMENTACE:

Prováděcí projekt

ČÁST DOKUMENTACE:

D - dokumentace stavebních objektů

DATUM:

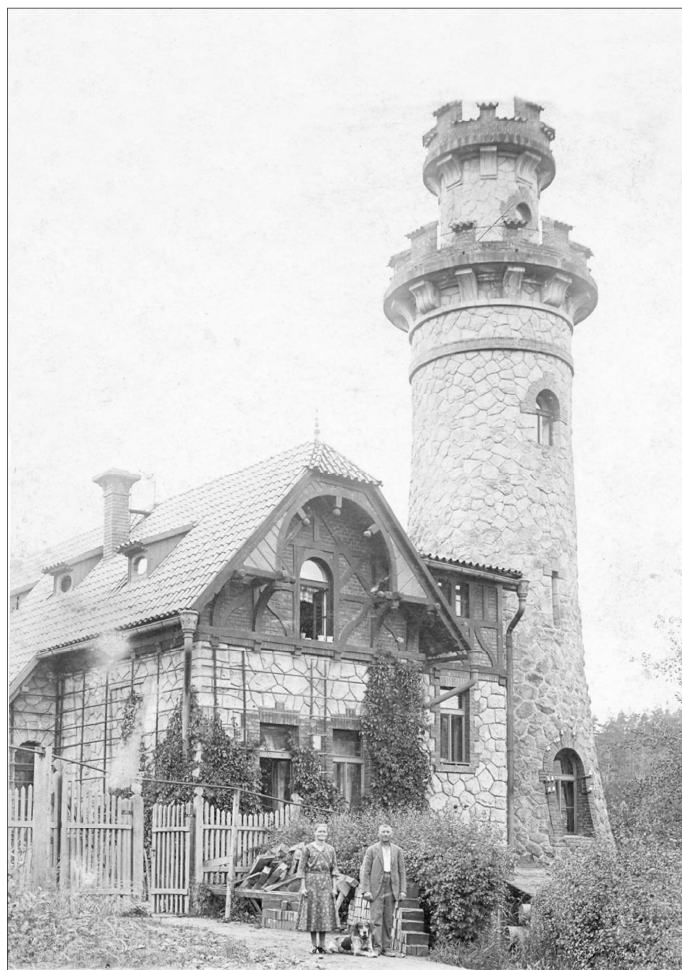
03/2017

ČÍSLO VÝKRESU:

O5

INVESTOR:

Povodí Labe, státní podnik, Víta Nejedlého 951, 500 03 Hradec Králové



GENERÁLNÍ PROJEKTANT:

Architekti Headhand s.r.o.
U Obecního dvora 7, 110 00 Praha 1
tel: +420 222 310 403
e-mail: architekti@headhand.cz

HEADHAND
architekti

AKCE:

VODNÍ DÍLO LES KRÁLOVSTVÍ, OBNOVA NKP

STAVEBNÍ OBJEKT:

O5 - OPLOCENÍ A VEGETAČNÍ ÚPRAVY

STUPEŇ DOKUMENTACE:

Prováděcí projekt

ČÁST DOKUMENTACE:

D - dokumentace stavebních objektů

DATUM:

03/2017

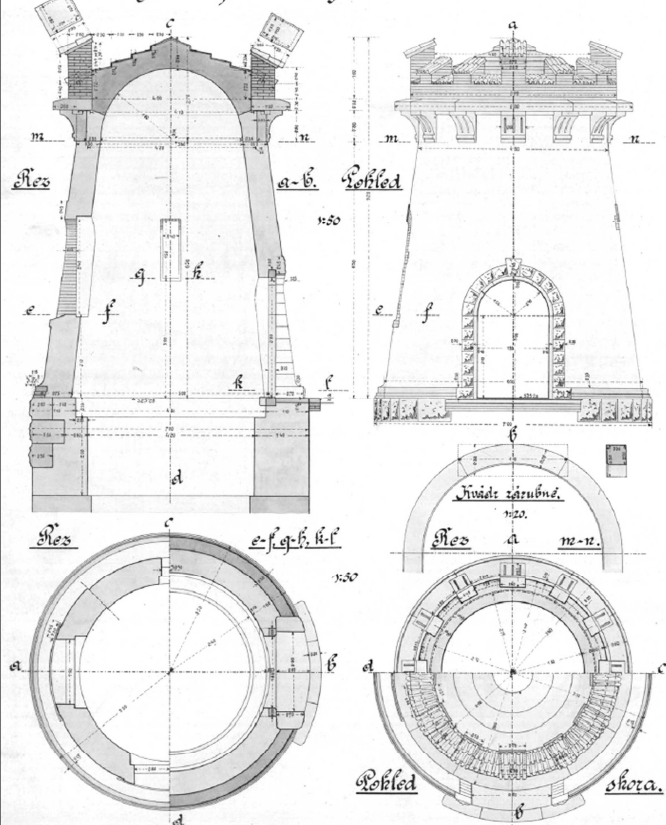
ČÍSLO VÝKRESU:

O5

INVESTOR:

Povodí Labe, státní podnik, Víta Nejedlého 951, 500 03 Hradec Králové

Levý sousátkový domek



GENERÁLNÍ PROJEKTANT:

Architekti Headhand s.r.o.
U Obecního dvora 7, 110 00 Praha 1
tel: +420 222 310 403
e-mail: architekti@headhand.cz

HHEAAND
architekti

AKCE:

VODNÍ DÍLO LES KRÁLOVSTVÍ, OBNOVA NKP

STAVEBNÍ OBJEKT:

06 - LEVÁ ŠOUPÁTKOVÁ VĚŽ

STUPEŇ DOKUMENTACE:
Prováděcí projekt

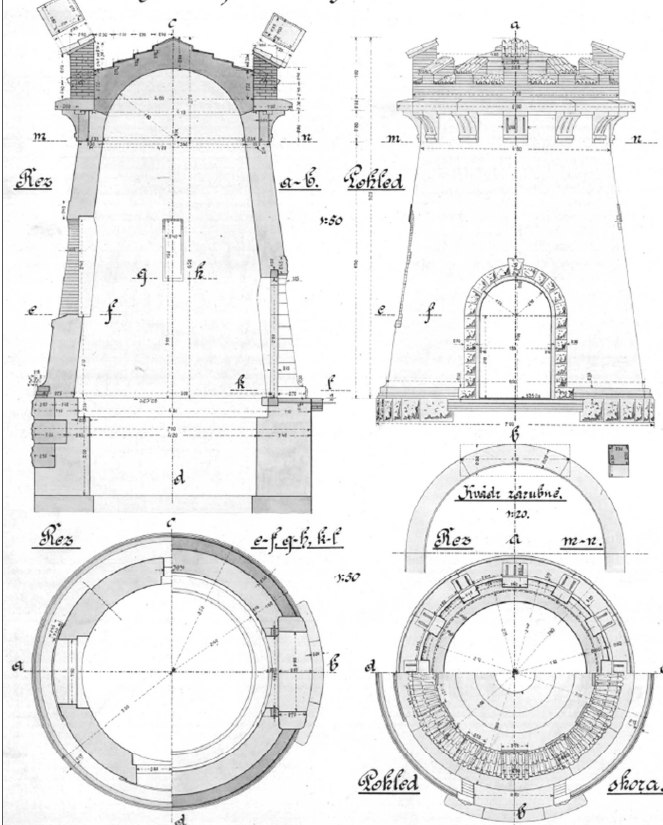
ČÁST DOKUMENTACE:
D - dokumentace stavebních objektů

DATUM:
03/2017

ČÍSLO VÝKRESU:
06

INVESTOR:
Povodí Labe, státní podnik, Víta Nejedlého 951, 500 03 Hradec Králové

Leví šoupátkový domek



GENERÁLNÍ PROJEKTANT:

Architekti Headhand s.r.o.
U Obecního dvora 7, 110 00 Praha 1
tel: +420 222 310 403
e-mail: architekti@headhand.cz

H&A AND D

architekti

AKCE:

VODNÍ DÍLO LES KRÁLOVSTVÍ, OBNOVA NKP

STAVEBNÍ OBJEKT:

06 - LEVÁ ŠOUPÁTKOVÁ VĚŽ

STUPEŇ DOKUMENTACE:
Prováděcí projekt

ČÁST DOKUMENTACE:
D - dokumentace stavebních objektů

DATUM: 03/2017

ČÍSLO VÝKRESU:
06

INVESTOR:
Povodí Labe, státní podnik, Víta Nejedlého 951, 500 03 Hradec Králové



GENERÁLNÍ PROJEKTANT:

Architekti Headhand s.r.o.
U Obecního dvora 7, 110 00 Praha 1
tel: +420 222 310 403
e-mail: architekti@headhand.cz

HEADHAND
architekti

AKCE:

VODNÍ DÍLO LES KRÁLOVSTVÍ, OBNOVA NKP

STAVEBNÍ OBJEKT:

07 A 08 - PRŮJEZDOVÉ BRÁNY NA HRÁZI

STUPEŇ DOKUMENTACE:

Prováděcí projekt

ČÁST DOKUMENTACE:

D - dokumentace stavebních objektů

DATUM:

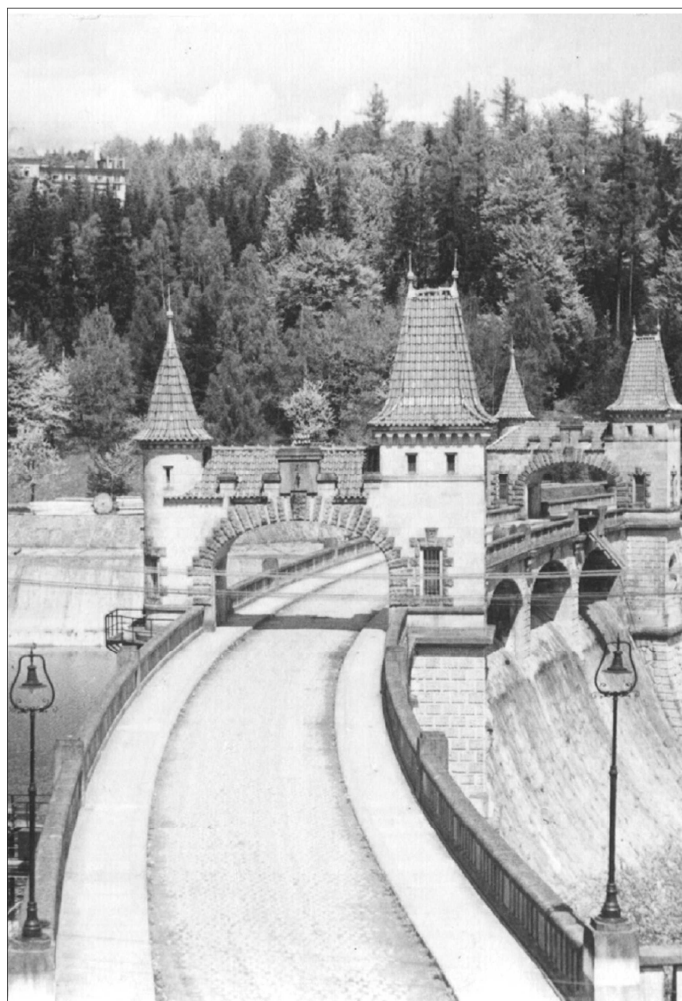
03/2017

ČÍSLO VÝKRESU:

07

INVESTOR:

Povodí Labe, státní podnik, Víta Nejedlého 951, 500 03 Hradec Králové



GENERÁLNÍ PROJEKTANT:

Architekti Headhand s.r.o.
U Obecního dvora 7, 110 00 Praha 1
tel: +420 222 310 403
e-mail: architekti@headhand.cz

HEADHAND
architekti

AKCE:

VODNÍ DÍLO LES KRÁLOVSTVÍ, OBNOVA NKP

STAVEBNÍ OBJEKT:

07 A 08 - PRŮJEZDOVÉ BRÁNY NA HRÁZI

STUPEŇ DOKUMENTACE:

Prováděcí projekt

ČÁST DOKUMENTACE:

D - dokumentace stavebních objektů

DATUM:

03/2017

ČÍSLO VÝKRESU:

07

INVESTOR:

Povodí Labe, státní podnik, Víta Nejedlého 951, 500 03 Hradec Králové